



**PRÉFÈTE DU PAS-DE-CALAIS**

PRÉFECTURE DU PAS-DE-CALAIS  
DIRECTION DES POLITIQUES INTERMINISTÉRIELLES  
BUREAU DES PROCÉDURES D'UTILITÉ PUBLIQUE ET DE  
L'ENVIRONNEMENT  
DPI-BPUPE-SUP-MB-2017

**EXPROPRIATION POUR CAUSE D'UTILITÉ PUBLIQUE**

**SYNDICAT MIXTE DES TRANSPORTS ARTOIS-GOHELLE**

**PROJET DE CRÉATION DE DEUX LIGNES DE BUS À HAUT NIVEAU DE  
SERVICE SUR LES COMMUNES DE AUCHEL, BARLIN, BÉTHUNE, BEUVRY,  
BRUAY-LA-BUISSIÈRE, CALONNE-RICOUART, DIVION,  
FOUQUIÈRES-LEZ-BÉTHUNE, HAILLICOURT, HESDIGNEUL-LES-BÉTHUNE,  
HOUDAIN, GOSNAY, RUITZ et VERQUIGNEUL ET D'UN CENTRE DE  
MAINTENANCE ET DE REMISAGE SUR LE TERRITOIRE DES COMMUNES  
DE HOUDAIN ET DIVION**

**ARRÊTÉ PRÉFECTORAL RELATIF À LA DÉCLARATION D'UTILITÉ PUBLIQUE  
EMPORTANT LA MISE EN COMPATIBILITÉ DU PLAN LOCAL D'URBANISME DES COMMUNES  
DE AUCHEL, BARLIN, BEUVRY, BRUAY-LA-BUISSIÈRE, CALONNE-RICOUART, DIVION,  
FOUQUIÈRES-LEZ-BÉTHUNE, HAILLICOURT, HESDIGNEUL-LES-BÉTHUNE, HOUDAIN,  
GOSNAY, RUITZ et VERQUIGNEUL ET DU PLAN D'OCCUPATION DES SOLS DE BÉTHUNE**

La Préfète du Pas-de-Calais  
Officier de la Légion d'Honneur  
Officier de l'Ordre National du Mérite

VU le code de l'expropriation pour cause d'utilité publique ;

VU le code de l'environnement ;

VU le code de l'urbanisme ;

VU le décret n° 55-22 du 4 janvier 1955 modifié portant réforme de la publicité foncière ;

VU le décret n° 2004-374 du 29 avril 2004 modifié relatif aux pouvoirs des préfets, à l'organisation et à l'action des services de l'État dans les régions et départements ;

VU le décret du 29 janvier 2015 portant nomination de Mme Fabienne BUCCIO en qualité de Préfète du Pas-de-Calais (hors classe) ;

VU le décret du 21 juillet 2015 portant nomination de Monsieur Marc DEL GRANDE, en qualité de Secrétaire Général de la préfecture du Pas-de-Calais ;

VU l'arrêté préfectoral n° 2015-10-135 du 24 juillet 2015 modifié accordant délégation de signature à Monsieur Marc DEL GRANDE, Secrétaire Général de la préfecture du Pas-de-Calais ;

VU l'avis de l'autorité environnementale en date du 9 février 2016 sur l'étude d'impact;

VU l'arrêté préfectoral du 6 juillet 2016 prescrivant du 16 août au 15 septembre 2016 inclus, une enquête publique unique préalable à l'utilité publique du projet susvisé, d'une part et à la cessibilité des terrains concernés, d'autre part ;

VU les pièces du dossier d'enquête et notamment :

- les insertions de l'avis d'ouverture d'enquête publique dans les éditions des journaux *La Voix du Nord* et *l'Avenir de l'Artois* des 28 juillet et 18 août 2016 ;
- les registres et les procès-verbaux d'enquête ;
- les certificats d'affichage délivrés par les mairies de AUCHEL, BARLIN, BÉTHUNE, BEUVRY, BRUAY-LA-BUISSIÈRE, CALONNE-RICOUART, DIVION, FOUQUIÈRES-LEZ-BÉTHUNE, HAILLICOURT, HESDIGNEUL-LES-BÉTHUNE, HOUDAIN, GOSNAY, RUITZ et VERQUIGNEUL ;

VU les avis favorables émis le 15 octobre 2016 par la commission d'enquête, sur l'utilité publique du projet et son emprise ;

VU la déclaration de projet jointe à la délibération du 15 décembre 2016 du conseil syndical du Syndicat Mixte des Transports Artois-Gohelle prise en application de l'article L 122-1 du code de l'expropriation pour cause d'utilité publique ;

VU l'avis favorable des conseils municipaux des communes de BARLIN et RUITZ sur la mise en compatibilité de leur plan local d'urbanisme respectif avec le projet envisagé ;

VU l'avis réputé favorable des conseils municipaux n'ayant pas délibéré dans le délai prescrit par l'article R153-14 du code de l'urbanisme ;

VU la demande du Syndicat Mixte des Transports Artois-Gohelle du 31 janvier 2017, sollicitant la déclaration d'utilité publique du projet de création de deux lignes de bus à haut niveau de service et d'un centre de maintenance et de remisage sur le territoire des communes de HOUDAIN et DIVION;

VU les avis exprimés par les différents services et organismes consultés

SUR la proposition du Secrétaire Général de la Préfecture du Pas-de-Calais ;

## **ARRÊTE**

### **ARTICLE 1<sup>er</sup> : OBJET**

Le projet de création de deux lignes de bus à haut niveau de service sur le territoire de la communauté d'agglomération Artois Comm' et d'un centre de maintenance et de remisage sur le territoire des communes de HOUDAIN et DIVION est déclaré d'utilité publique, conformément au plan ci-annexé.

## **ARTICLE 2 : ACQUISITION DES IMMEUBLES**

Le Syndicat Mixte des Transports Artois-Gohelle est autorisé à acquérir les immeubles nécessaires à la réalisation du projet, soit à l'amiable, soit par voie d'expropriation.

L'expropriation de ces immeubles devra être accomplie dans un délai de cinq ans à compter de la date du présent arrêté, en application de l'article L 121-4 du code de l'expropriation pour cause d'utilité publique.

## **ARTICLE 3 : MISE EN COMPATIBILITÉ DES DOCUMENTS D'URBANISME**

La présente déclaration d'utilité publique emporte l'approbation des nouvelles dispositions du plan local d'urbanisme des communes de AUCHEL, BARLIN, BEUVRY, BRUAY-LA-BUISSIÈRE, CALONNE-RICOUART, DIVION, FOUQUIÈRES-LEZ-BÉTHUNE, HAILLICOURT, HESDIGNEUL-LES-BÉTHUNE, HOUDAIN, GOSNAY, RUITZ et VERQUIGNEUL et du plan d'occupation des sols de BÉTHUNE en ce qu'elles concernent leur mise en compatibilité avec le projet.

## **ARTICLE 4 : RÉPARATION DES PRÉJUDICES AGRICOLES**

Obligation est faite au maître d'ouvrage de remédier aux dommages causés aux exploitations dans les conditions définies par les articles L352-1 et L 123-24 à L123-26 du code rural et de la pêche maritime.

## **ARTICLE 5 : FORMALITÉS DE PUBLICITÉ**

Le présent arrêté sera publié, pendant un mois, par les soins des maires de AUCHEL, BARLIN, BÉTHUNE, BEUVRY, BRUAY-LA-BUISSIÈRE, CALONNE-RICOUART, DIVION, FOUQUIÈRES-LEZ-BÉTHUNE, HAILLICOURT, HESDIGNEUL-LES-BÉTHUNE, HOUDAIN, GOSNAY, RUITZ et VERQUIGNEUL sur le territoire de leur commune, par voie d'affiches, notamment à la porte de la mairie et éventuellement par tous autres procédés. Il sera également affiché au siège du Syndicat Mixte des Transports Artois-Gohelle. Il sera justifié de l'accomplissement de cette formalité par la production d'un certificat.

Par ailleurs, mention de cet affichage sera publiée à la diligence de la Préfète du Pas-de-Calais et aux frais du demandeur dans un journal régional ou local diffusé dans le département.

Cet arrêté sera également inséré sur le site internet de la Préfecture du Pas-de-Calais : rubrique "Publications / Consultation du public / Enquêtes publiques / Déclarations d'utilité publique - Expropriations" et publié au Recueil des Actes Administratifs de la préfecture.

En outre, le dossier est consultable en préfecture du Pas-de-Calais (DPI/BPUPE/SUP).

## **ARTICLE 6 : VOIE ET DÉLAI DE RECOURS**

Cet arrêté peut être contesté, dans un délai de 2 mois, devant le Tribunal Administratif de LILLE – 5 rue Geoffroy Saint Hilaire – CS 62039 – 59014 LILLE Cedex.

Un recours gracieux ou un recours hiérarchique peuvent également être introduits dans des délais identiques.

## ARTICLE 7 : EXÉCUTION

Le Secrétaire Général de la Préfecture du Pas-de-Calais et le Président du Syndicat Mixte des Transports Artois-Gohelle sont chargés, chacun en ce qui le concerne, de l'exécution du présent arrêté.

ARRAS, le 1<sup>er</sup> février 2017

Pour la Préfète,  
Le Secrétaire Général,

Marc DEL GRANDE

*Copie pour information à :*

- *Monsieur le Directeur de la DREAL Nord – Pas-de-Calais - Picardie ;*
- *Monsieur le Directeur de la DDTM du Pas-de-Calais (SDE et SU) ;*
- *Préfecture du Pas-de-Calais (DCL / BCAU) ;*
- *Monsieur le Sous-Préfet de Béthune.*



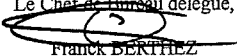
ANNEXE

PROJET DE CRÉATION DE DEUX LIGNES DE BUS À HAUT NIVEAU DE SERVICE  
SUR LE TERRITOIRE DE LA COMMUNAUTÉ D'AGGLOMÉRATION ARTOIS-COMM'  
ET D'UN CENTRE DE MAINTENANCE ET DE REMISAGE SUR LE TERRITOIRE  
DES COMMUNES DE HOUDAIN ET DIVION

PRÉFECTURE DU PAS-DE-CALAIS  
DIRECTION DES POLITIQUES INTERMINISTÉRIELLES  
BUREAU DES PROCÉDURES D'UTILITÉ PUBLIQUE  
ET DE L'ENVIRONNEMENT

Section utilité publique

VU pour être annexé à l'arrêté préfectoral du **1 FEV. 2017**

Pour la Préfète,  
Le Chef de Bureau délégué,  
  
FRANCK BERTHEZ



# Bulle

 Lignes de Bus à Hour Niveau de Service

Réalisation de deux lignes de BHNS (Bulle 2 et Bulle 6)  
sur le territoire de la Communauté d'agglomération Artois Communautaire  
et construction d'un centre de maintenance et de remisage à Houdain-Lyves



DOSSIER D'ENQUETE PUBLIQUE UNIQUE

TOME B : DOSSIER D'ENQUETE PREALABLE A LA DECLARATION D'UTILITE PUBLIQUE

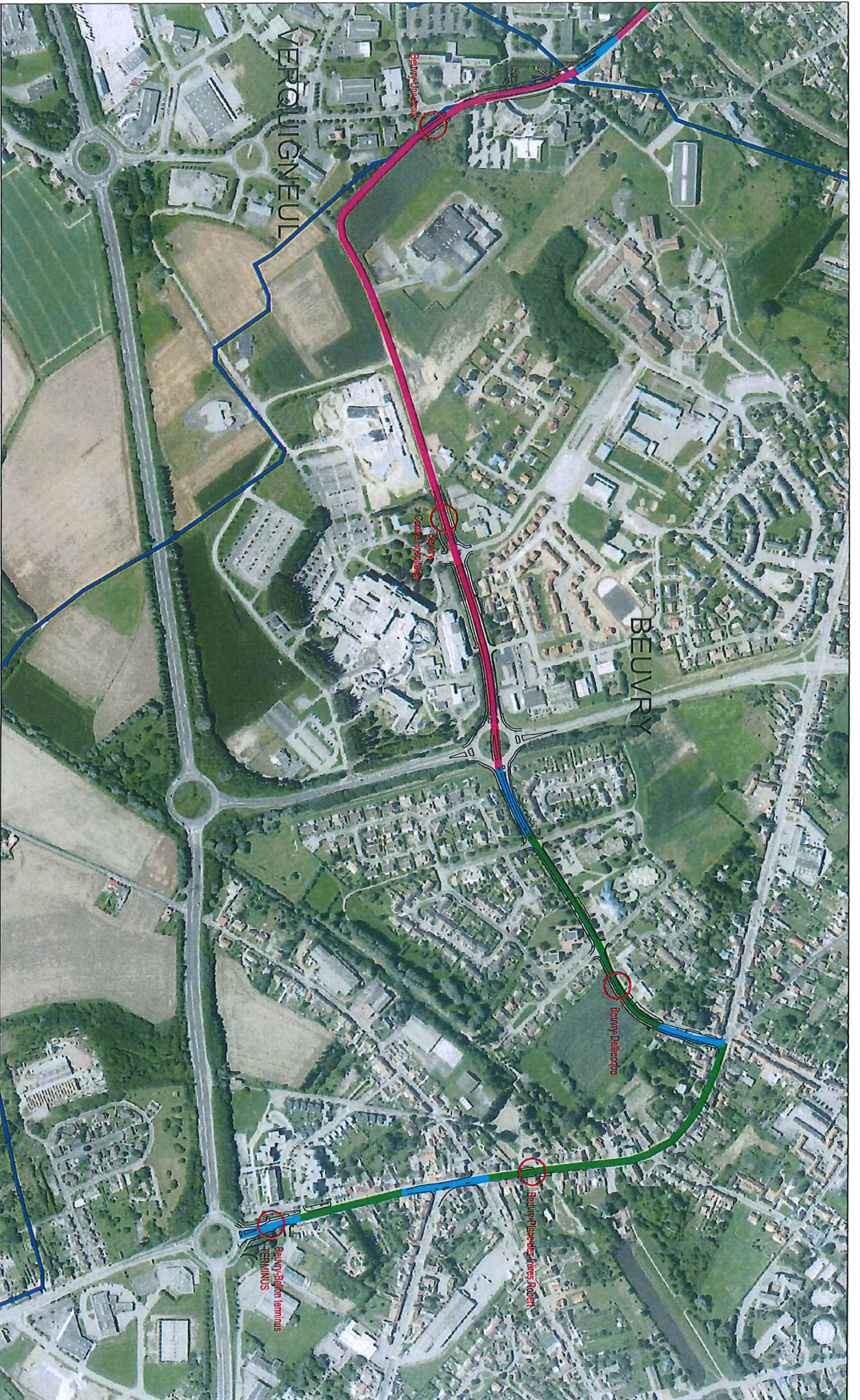
PIECE B-3 : PLAN GENERAL DES TRAVAUX

Avril 2016









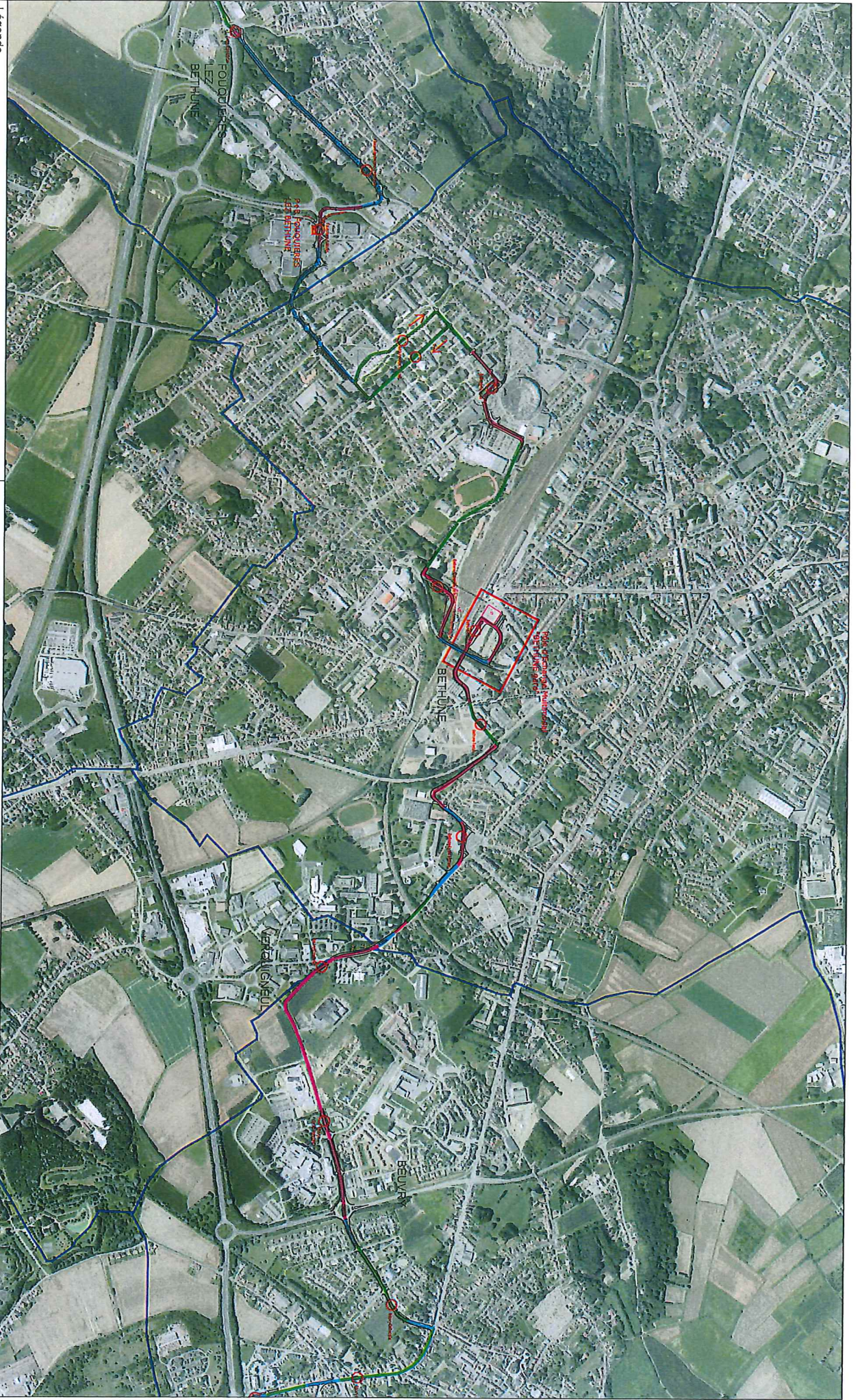
**Légende**

- Voie banalisée
- Site propre bi-directionnel
- Site propre uni-directionnel ou voie unique
- Station envisagée
- P+R envisagé
- Limite communale

**Plan Général des Travaux**  
**Planche 01/21**  
**Bulle 2**  
**COMMUNES DE BEUVRY ET VERQUIGNEUL**

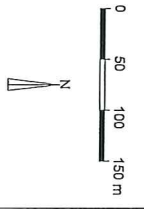




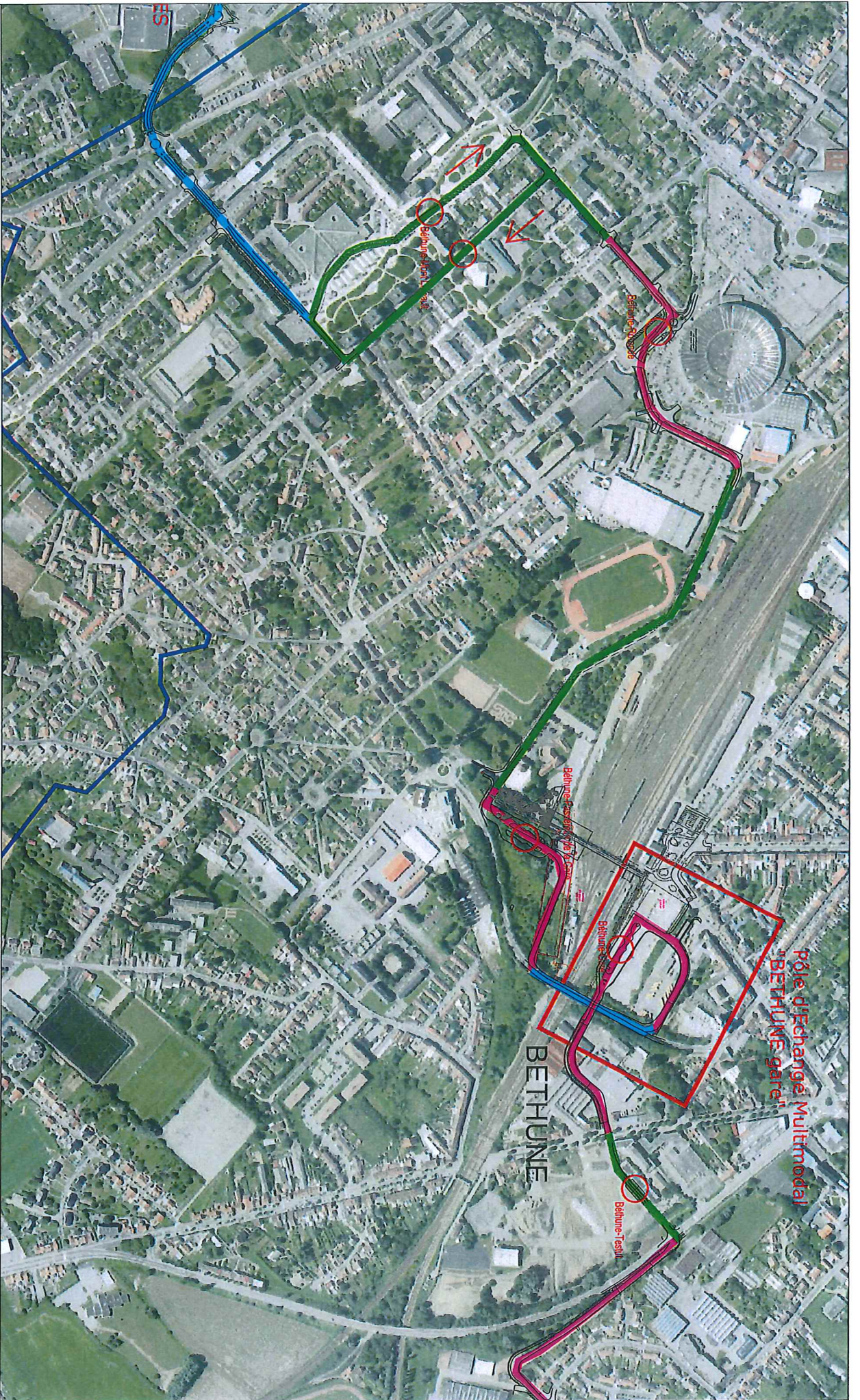


- Légende**
- Voie banalisée
  - Site propre bi-directionnel
  - Site propre uni-directionnel ou voie unique
  - Station envisagée
  - P+R envisagé
  - Limite communale

**Plan Général des Travaux**  
**Planche 02/21**  
**Bulle 2**  
**COMMUNE DE BETHUNE**

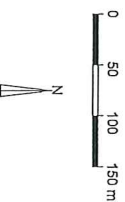




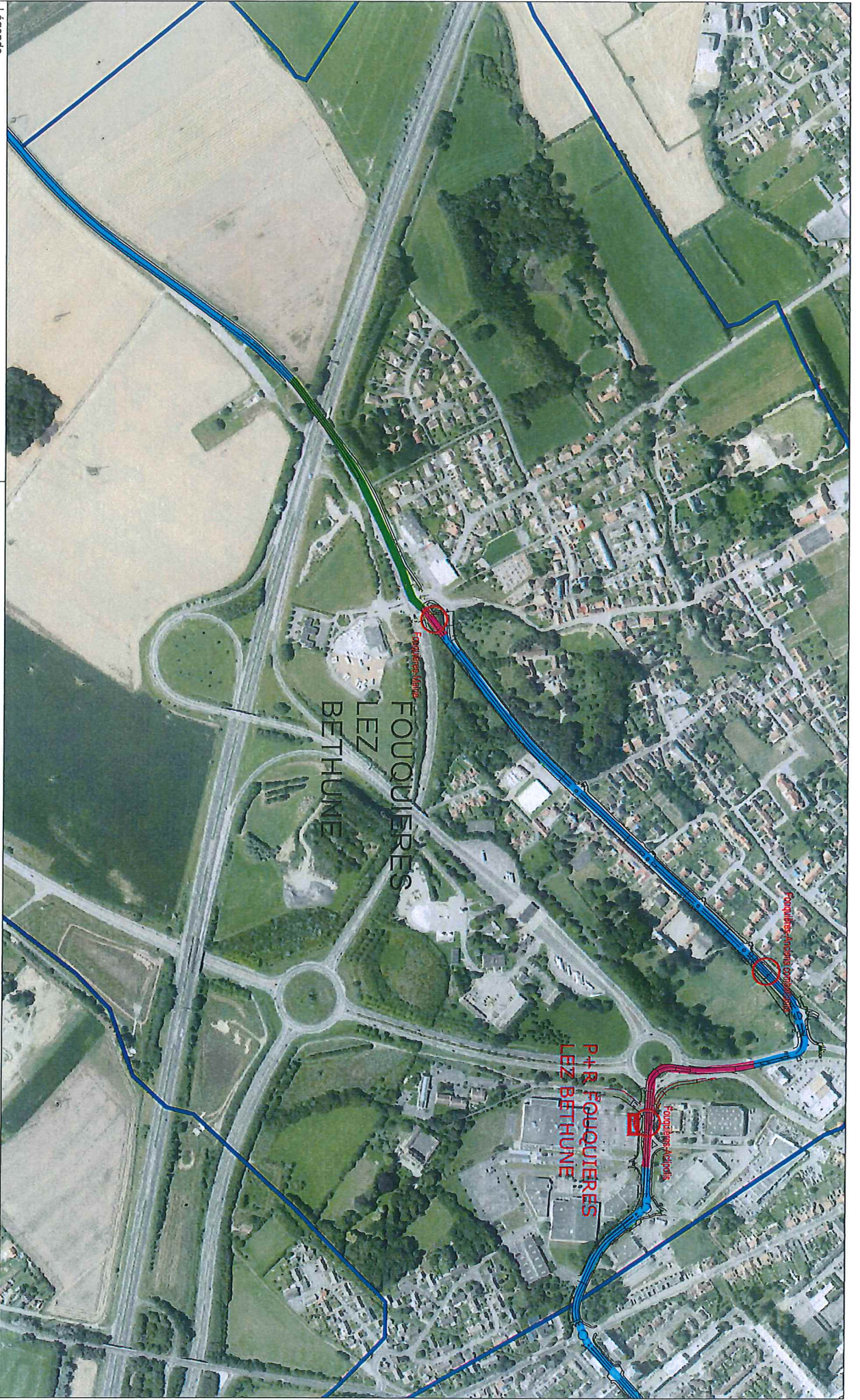


- Légende**
- Voie banalisée
  - Site propre bi-directionnel
  - Site propre uni-directionnel ou voie unique
  - Station envisagée
  - P+R envisagé
  - Limite communale

**Plan Général des Travaux**  
**Planche 03/21**  
**Bulle 2**  
**COMMUNE DE BETHUNE**

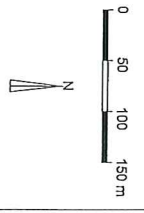




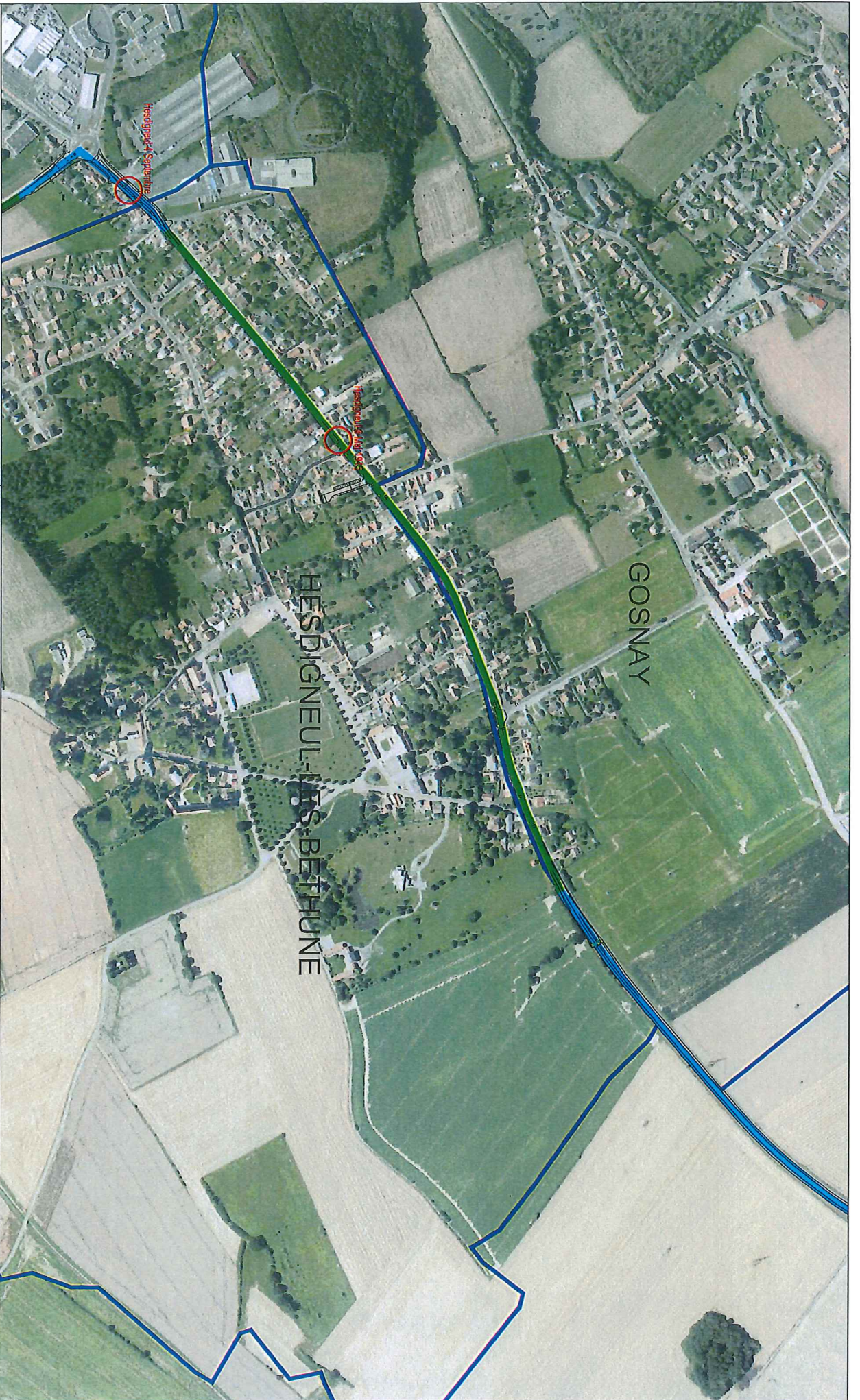


- Légende**
- Voie banalisée
  - Site propre bi-directionnel
  - Site propre uni-directionnel ou voie unique
  - Station envisagée
  - P+R envisagé
  - Limite communale

Plan Général des Travaux  
 Planche 04/21  
 Bulle 2  
 COMMUNE DE FOUQUIERES-LEZ-BETHUNE

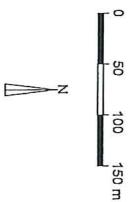




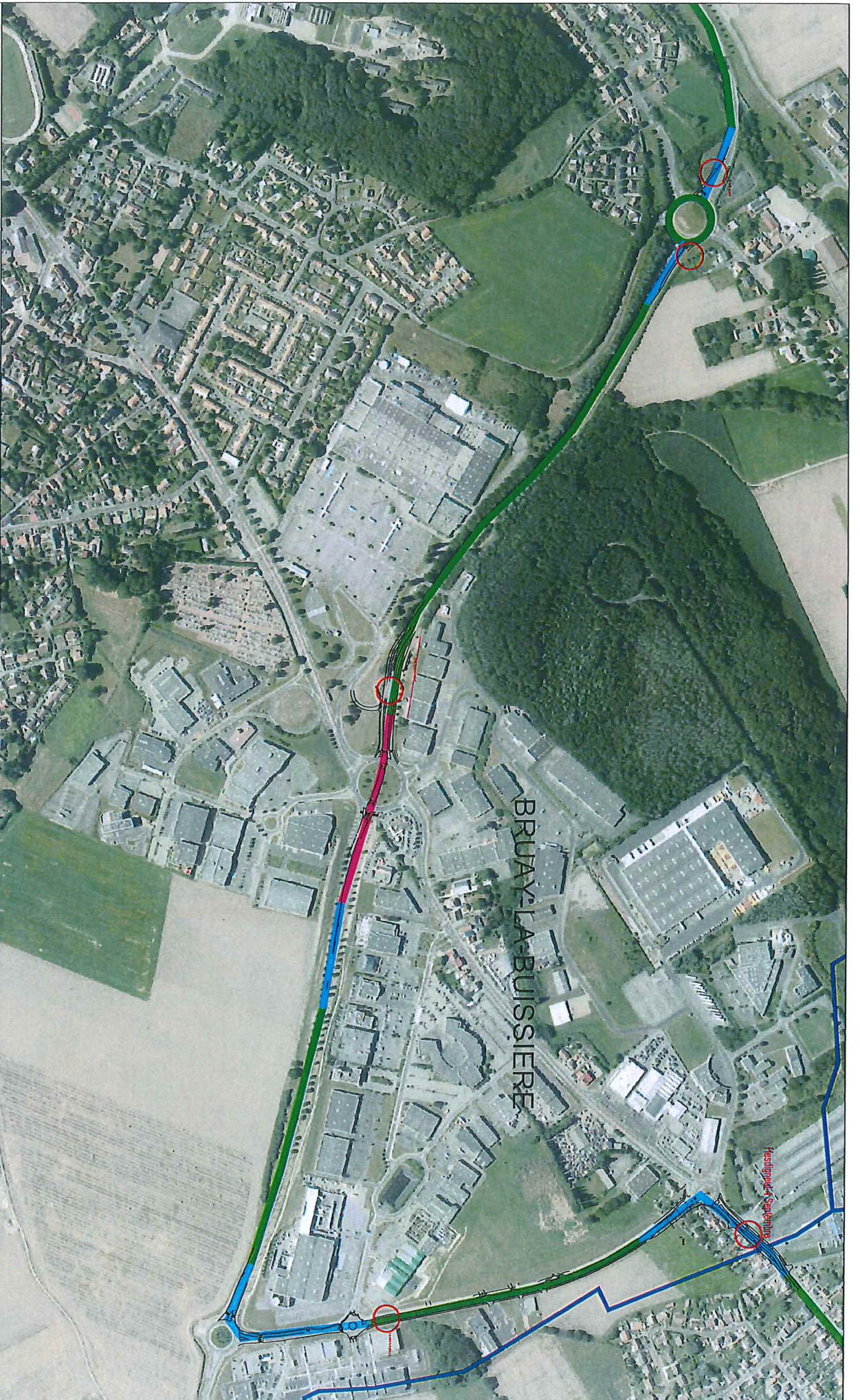


- Légende**
- Voie banalisée
  - Site propre bi-directionnel
  - Site propre uni-directionnel ou voie unique
  - Station envisagée P+R
  - Limite communale

**Plan Général des Travaux**  
**Planche 05/21**  
**Bulle 2**  
**COMMUNES DE HESDIGNEUL-LES-BETHUNE ET GOSNAY**



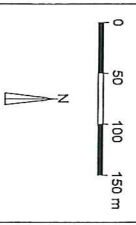




**Légende**

- Voie banalisée
- Site propre bi-directionnel
- Site propre uni-directionnel ou voie unique
- Station envisagée
- P+R envisagé
- Limite communale

**Plan Général des Travaux**  
**Planche 06/21**  
**Bulle 2**  
**COMMUNE DE BRUAY-LA-BUISSIÈRE**







**Légende**

- Voie barrialisée
- Site propre bi-directionnel
- Site propre uni-directionnel ou voie unique
- Station envisagée
- P+R envisagé
- Limite communale

**Plan Général des Travaux**  
**Planche 07/21**  
**Bulle 2 - Bulle 6**  
**COMMUNE DE BRUAY-LA-BUISSIÈRE**

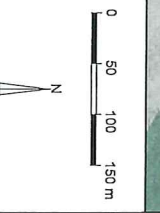




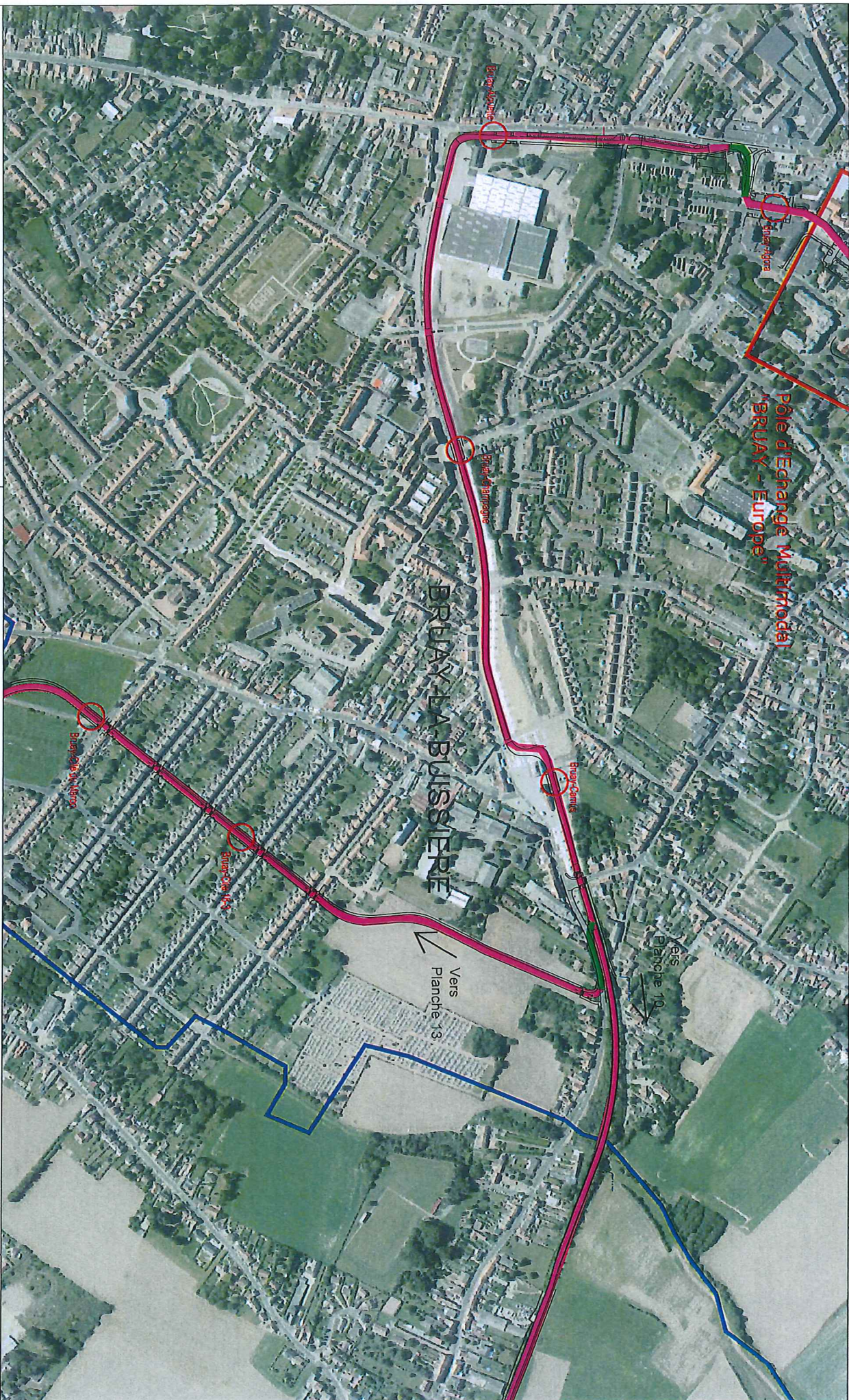


- Légende**
- Voie banalisée
  - Site propre bi-directionnel
  - Site propre unidirectionnel ou voie unique
  - Station envisagée
  - P+R envisagé
  - Limite communale

**Plan Général des Travaux**  
 Planche 08/21  
 Bulle 2 - Bulle 6  
**COMMUNE DE BRUAY-LA-BUISSIÈRE**

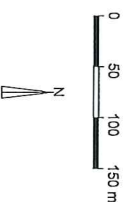




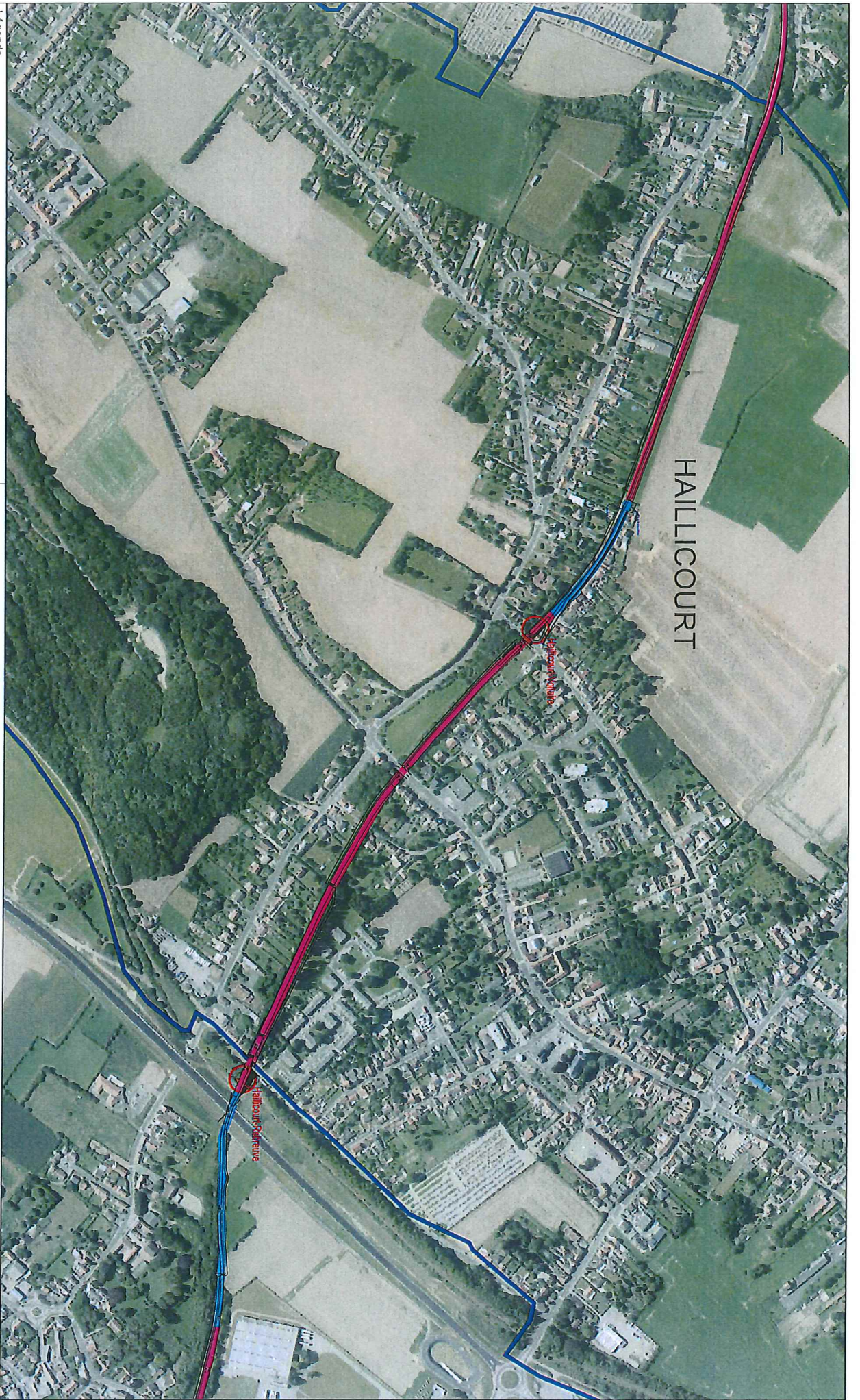


- Légende**
- Voie banalisée
  - Site propre bi-directionnel
  - Site propre uni-directionnel ou voie unique
  - Station envisagée
  - P+R envisagé
  - Limite communale

Plan Général des Travaux  
 Planche 09/21  
 Bulle 2  
 COMMUNE DE BRUAY-LA-BUISSIÈRE







HALLICOURT

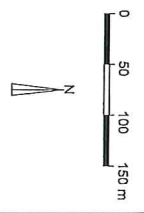
Hallicourt-Mairie

Hallicourt-Sourmaire

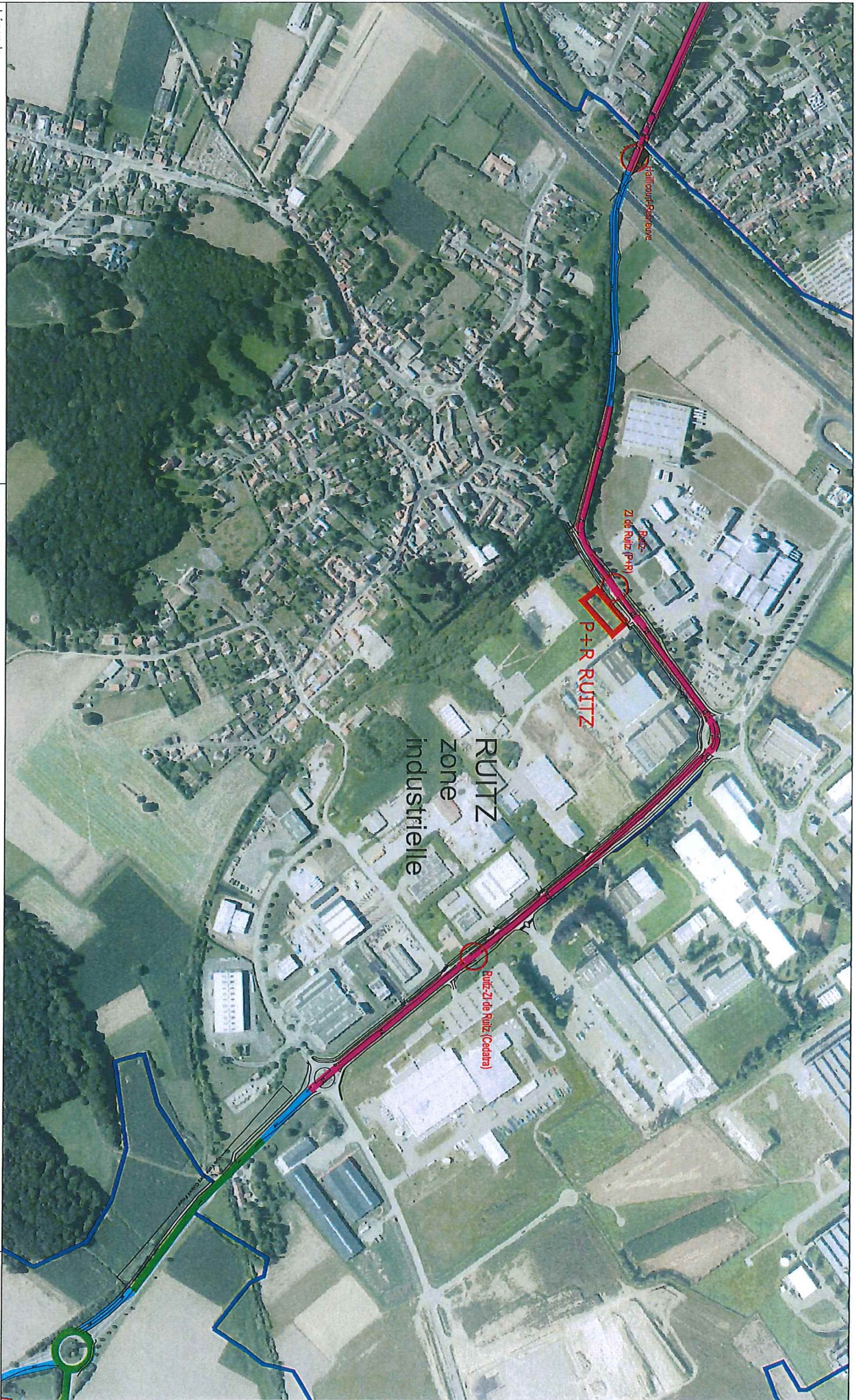
**Légende**

- Voie banalisée
- Site propre bi-directionnel
- Site propre uni-directionnel ou voie unique
- Station envisagée
- P+R envisagé
- Limite communale

**Plan Général des Travaux**  
**Planche 10/21**  
**Bulle 2**  
**COMMUNE DE HALLICOURT**

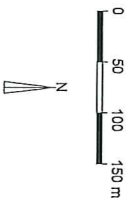




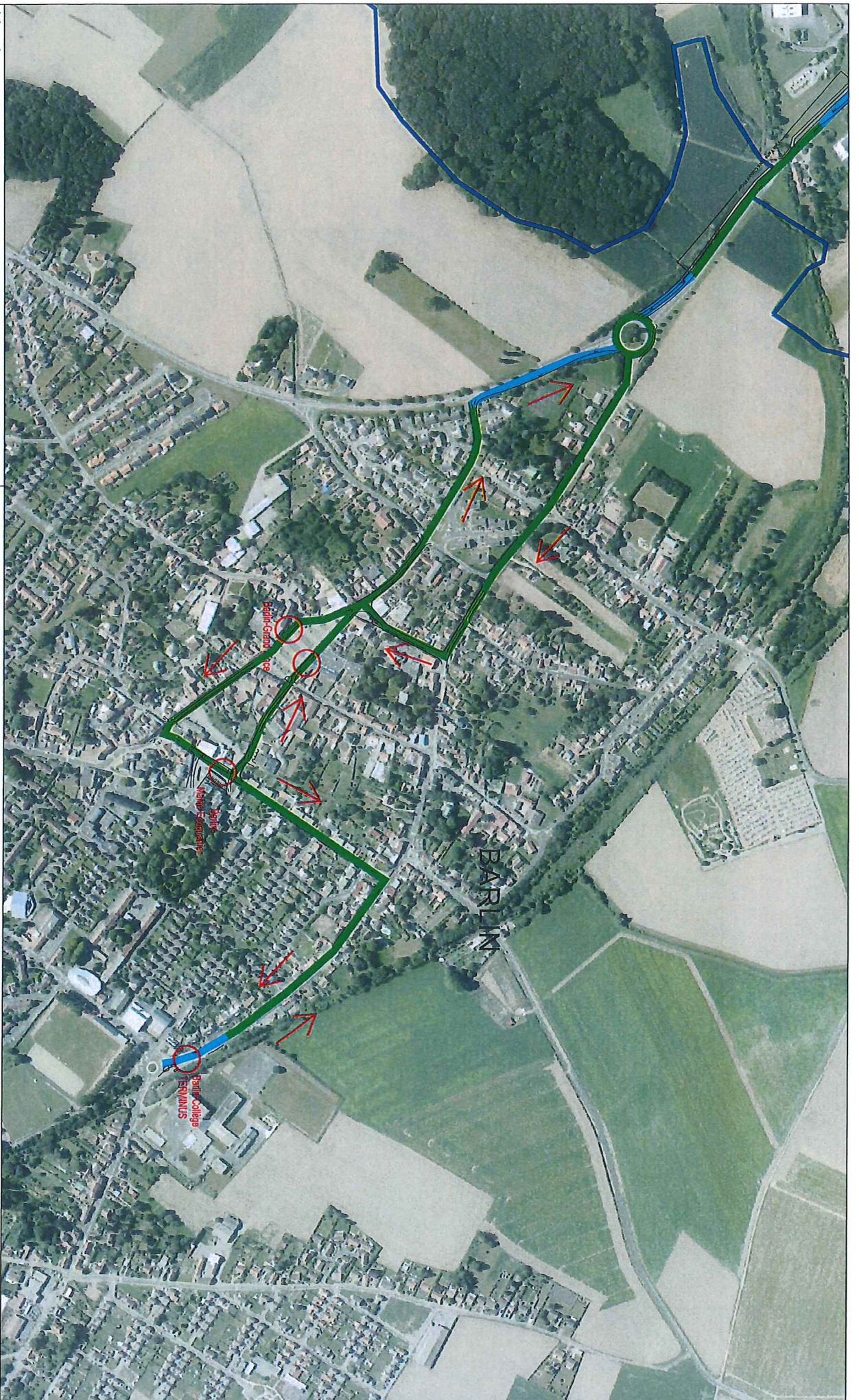


- Légende**
- Voie banalisée
  - Site propre bi-directionnel
  - Site propre uni-directionnel ou voie unique
  - Station envisagée
  - P+R envisagé
  - Limite communale

Plan Général des Travaux  
 Planche 11/21  
 Bulle 2  
 COMMUNE DE RUITZ

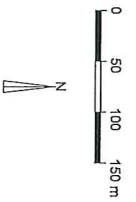




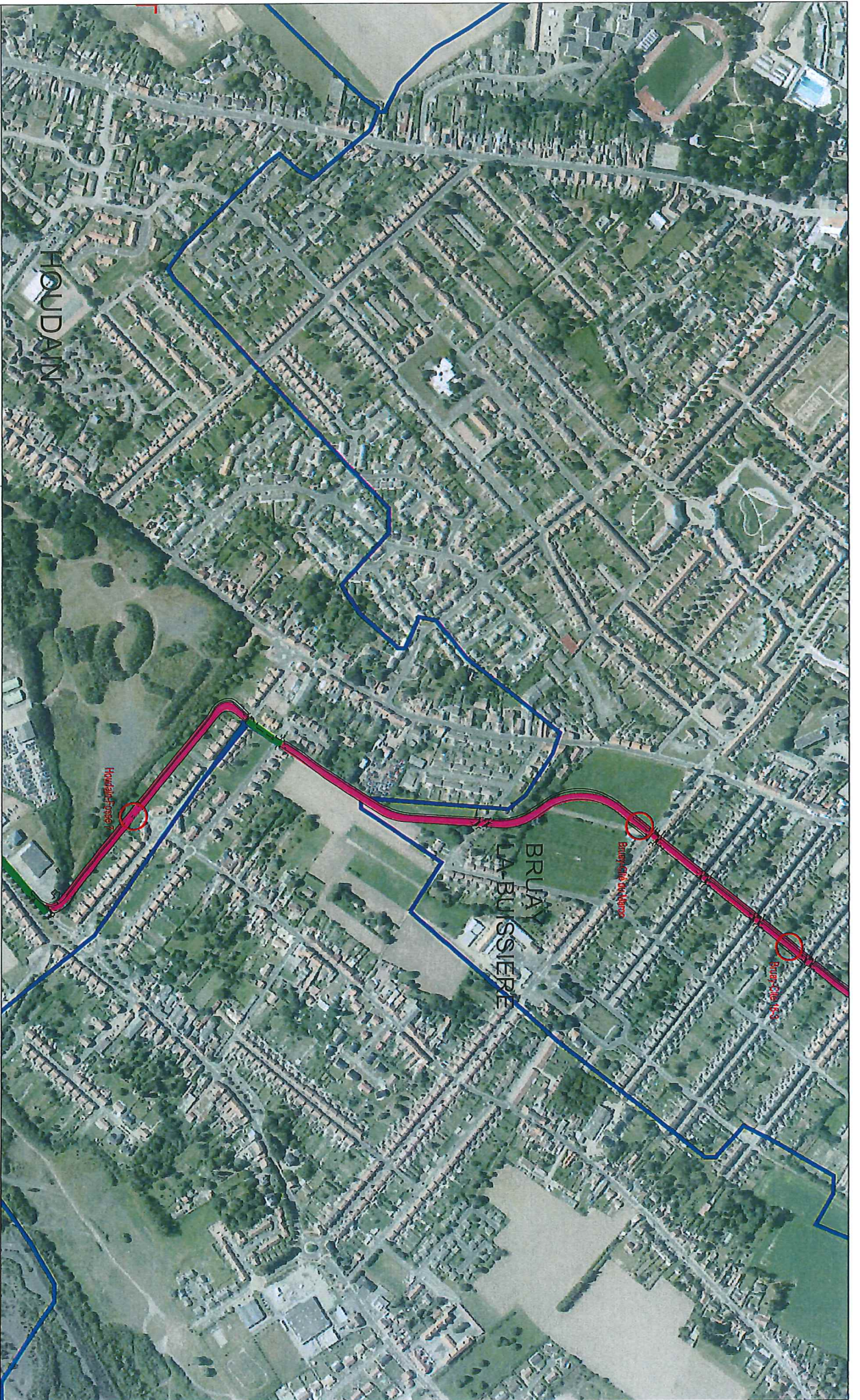


- Légende**
- Voie banalisée
  - Site propre bi-directionnel
  - Site propre uni-directionnel ou voie unique
  - Station envisagée P+R envisagé
  - Limite communale

**Plan Général des Travaux**  
**Planche 12/21**  
**Bulle 2**  
**COMMUNE DE BARLIN**







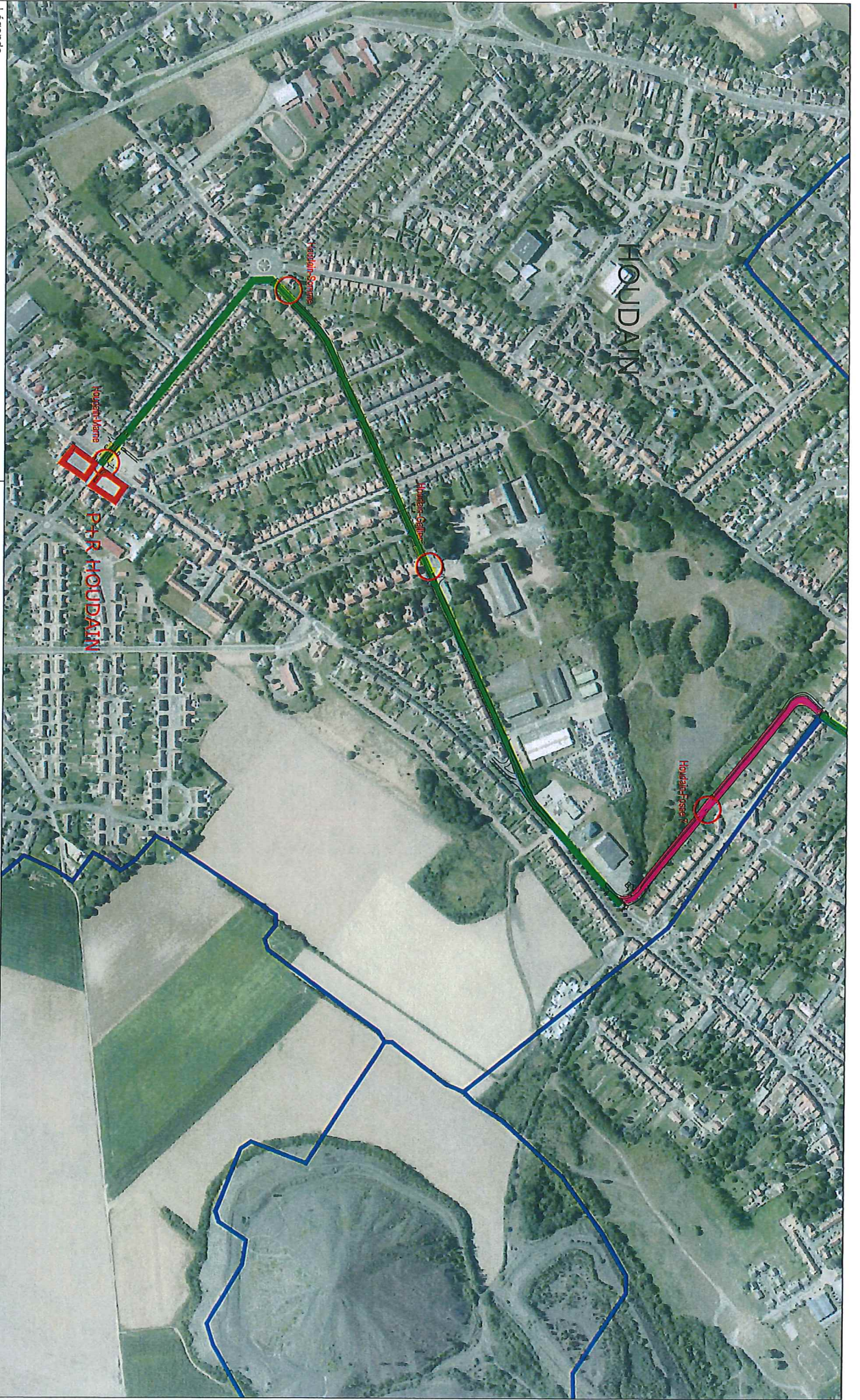
**Légende**

- Voie banalisée
- Site propre bi-directionnel
- Site propre uni-directionnel ou voie unique
- Station envisagée
- P+R envisagé
- Limite communale

**Plan Général des Travaux**  
**Planche 13/21**  
**Bulle 2**  
**COMMUNES DE BRUAY-LA-BUISSIÈRE ET HOUDAIN**

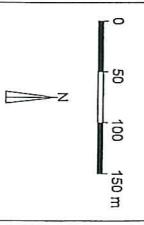




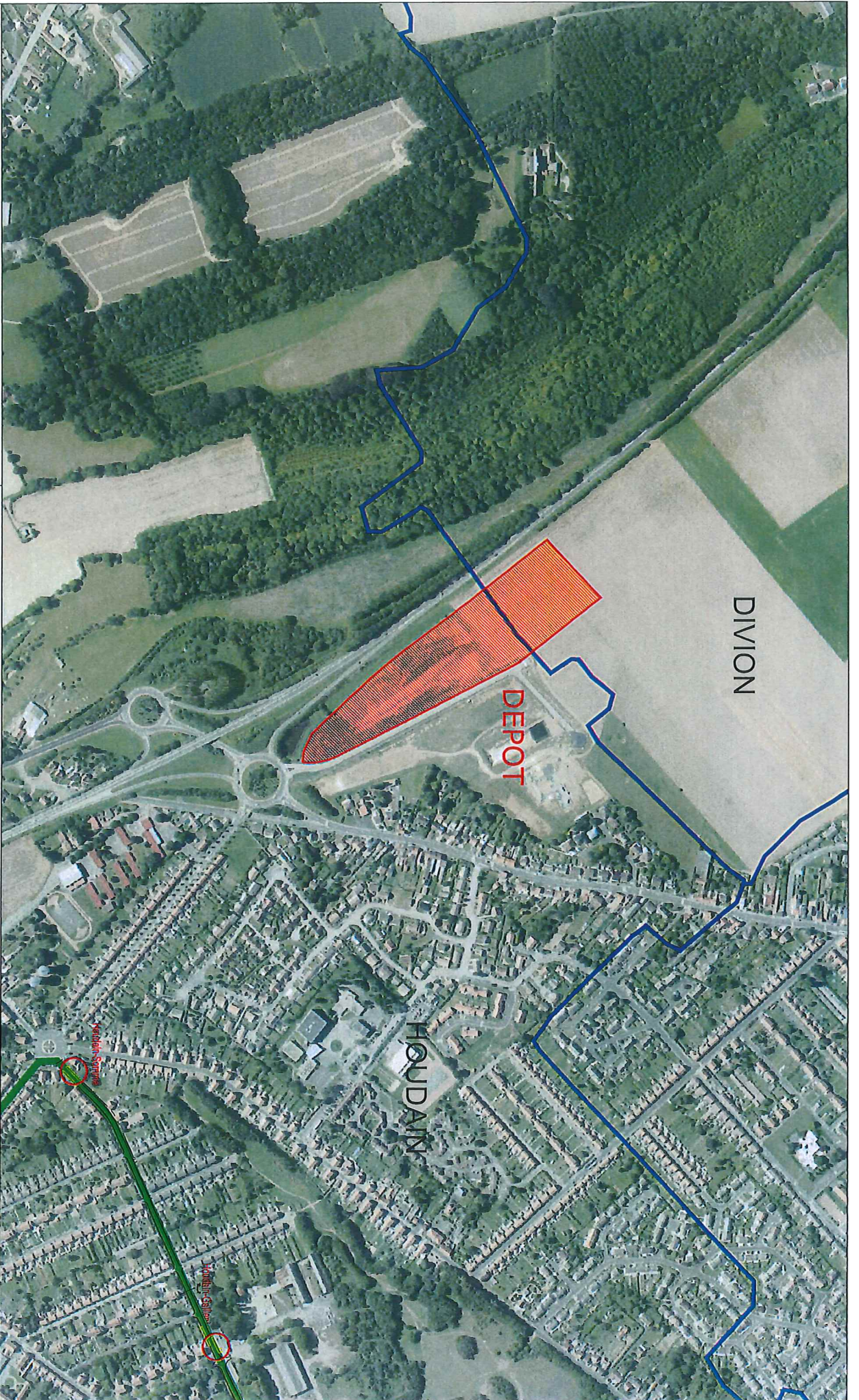


- Légende**
- Voie banalisée
  - Site propre bi-directionnel
  - Site propre uni-directionnel ou voie unique
  - Station envisagée
  - P+R envisagé
  - Limite communale

**Plan Général des Travaux**  
**Planche 14/21**  
**Bulle 2**  
**COMMUNE D'HOUDAIN**



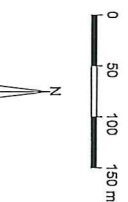




Légende

-  Voie banalisée
-  Site propre bi-directionnel
-  Site propre uni-directionnel ou voie unique
-  Station envisagée
-  P+R envisagé
-  Limite communale

**Plan Général des Travaux**  
**Planche 15/21**  
**Centre de maintenance et de remisage des Bus**  
**COMMUNE D'HOUDAIN**



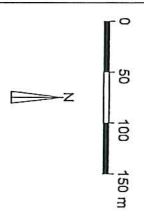




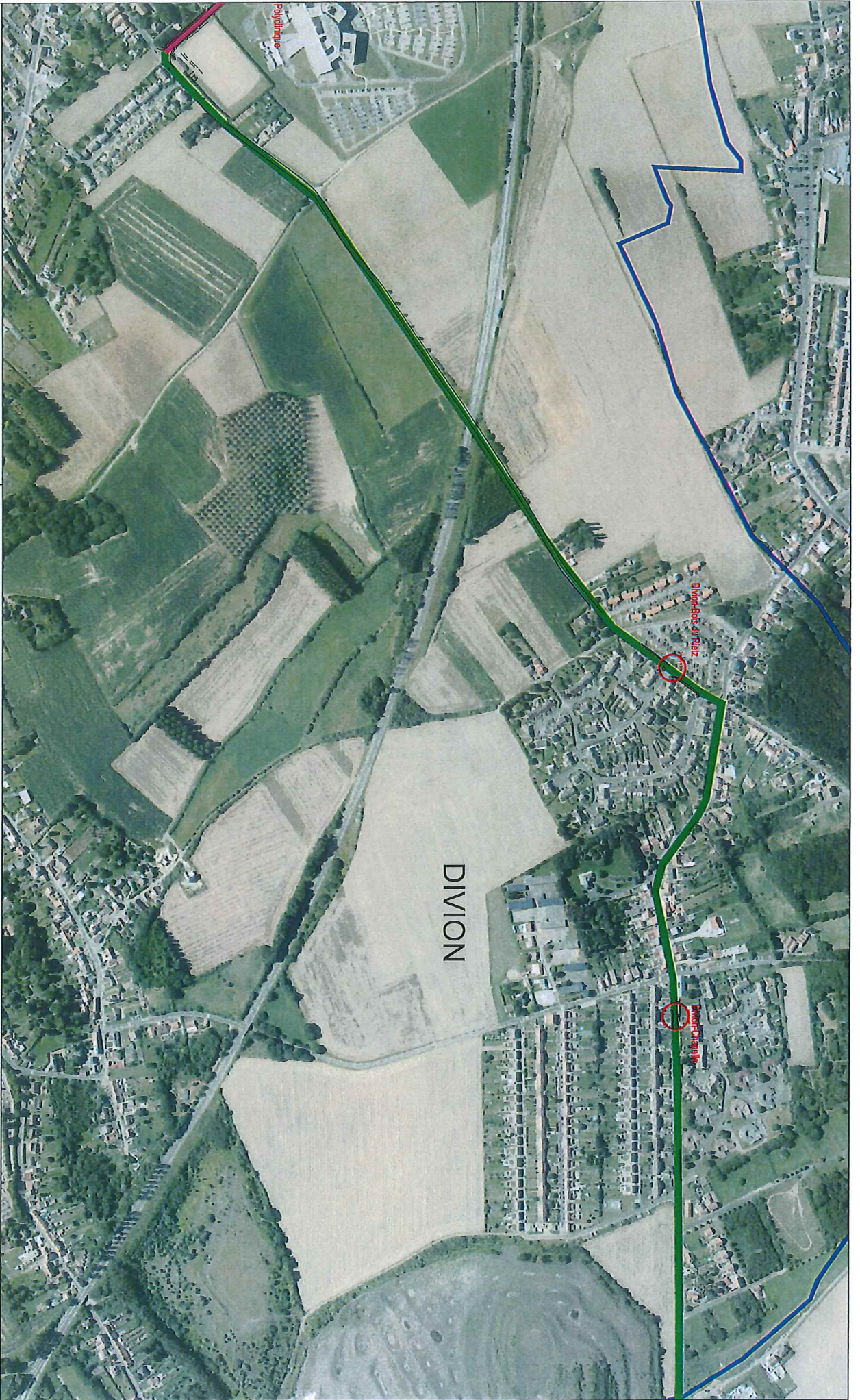
**Légende**

- Voie banalisée
- Site propre bi-directionnel
- Site propre uni-directionnel ou voie unique
- Station envisagée
- P+R envisagé
- Limite communale

**Plan Général des Travaux**  
**Planche 16/21**  
**Bulle 6**  
**COMMUNE DE BRUAY-LA-BUISSIÈRE**

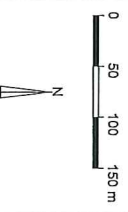




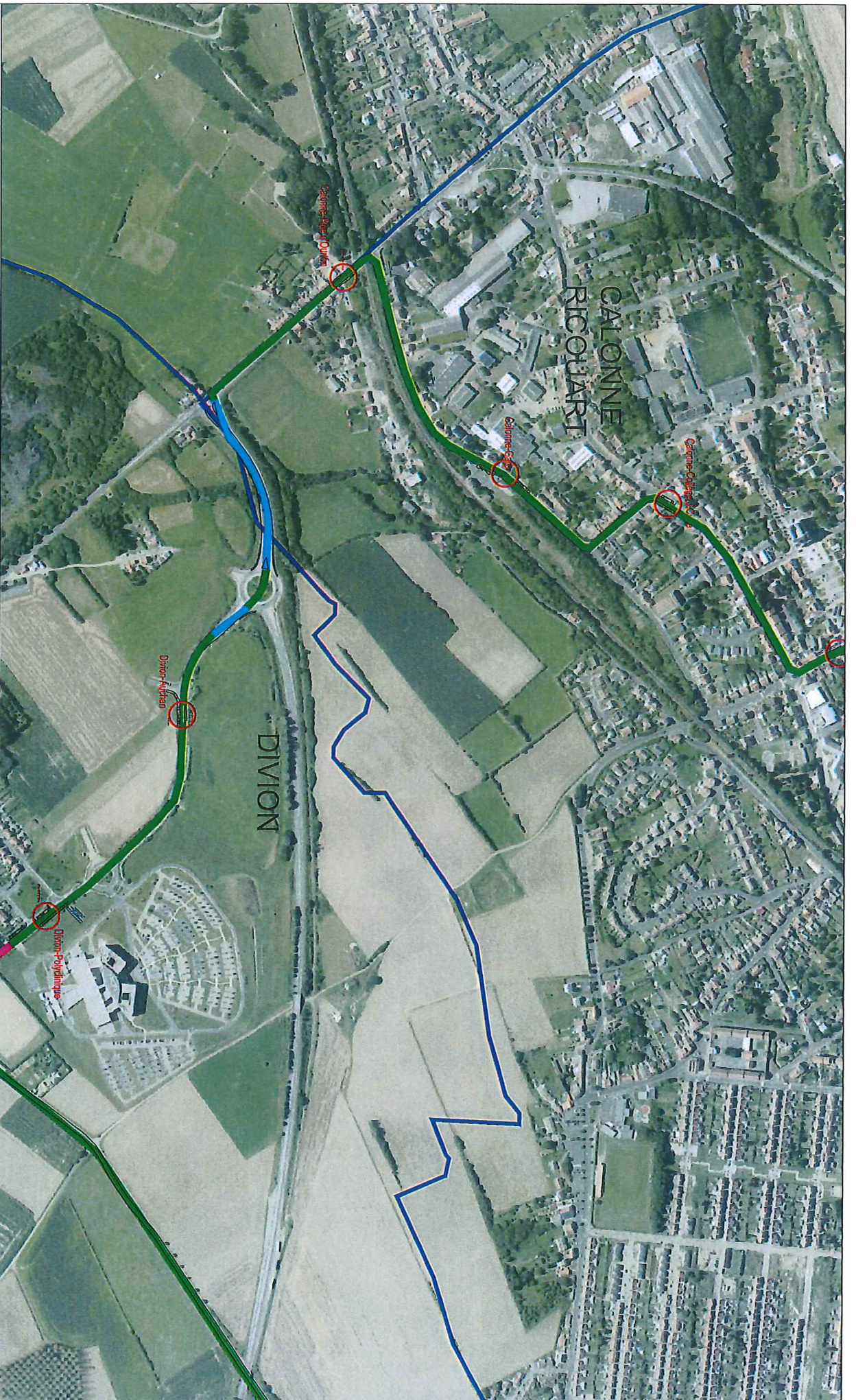


- Légende**
- Voie banalisée
  - Site propre bi-directionnel
  - Site propre uni-directionnel ou voie unique
  - Station envisagée P+R envisagé
  - Limite communale

**Plan Général des Travaux**  
**Planche 17/21**  
**Bulle 6**  
**COMMUNE DE DIVION**

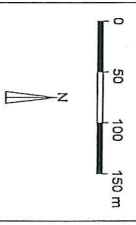




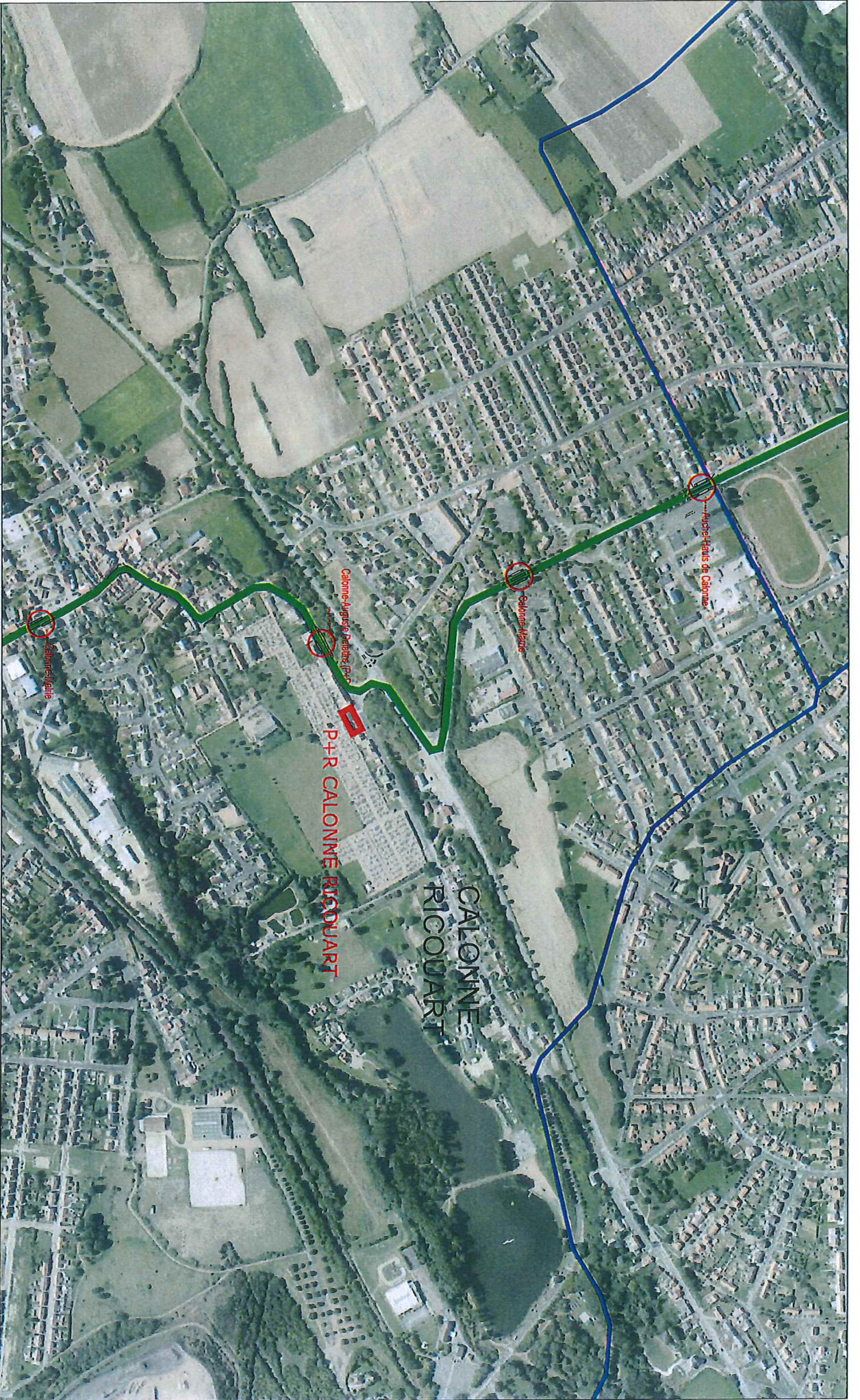


- Légende**
- Voie banalisée
  - Site propre bi-directionnel
  - Site propre uni-directionnel ou voie unique
  - Station envisagée
  - P+R envisagé
  - Limite communale

**Plan Général des Travaux**  
**Planche 18/21**  
**Bulle 6**  
**COMMUNES DE DIVION ET CALONNE RICOUART**

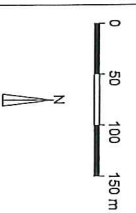




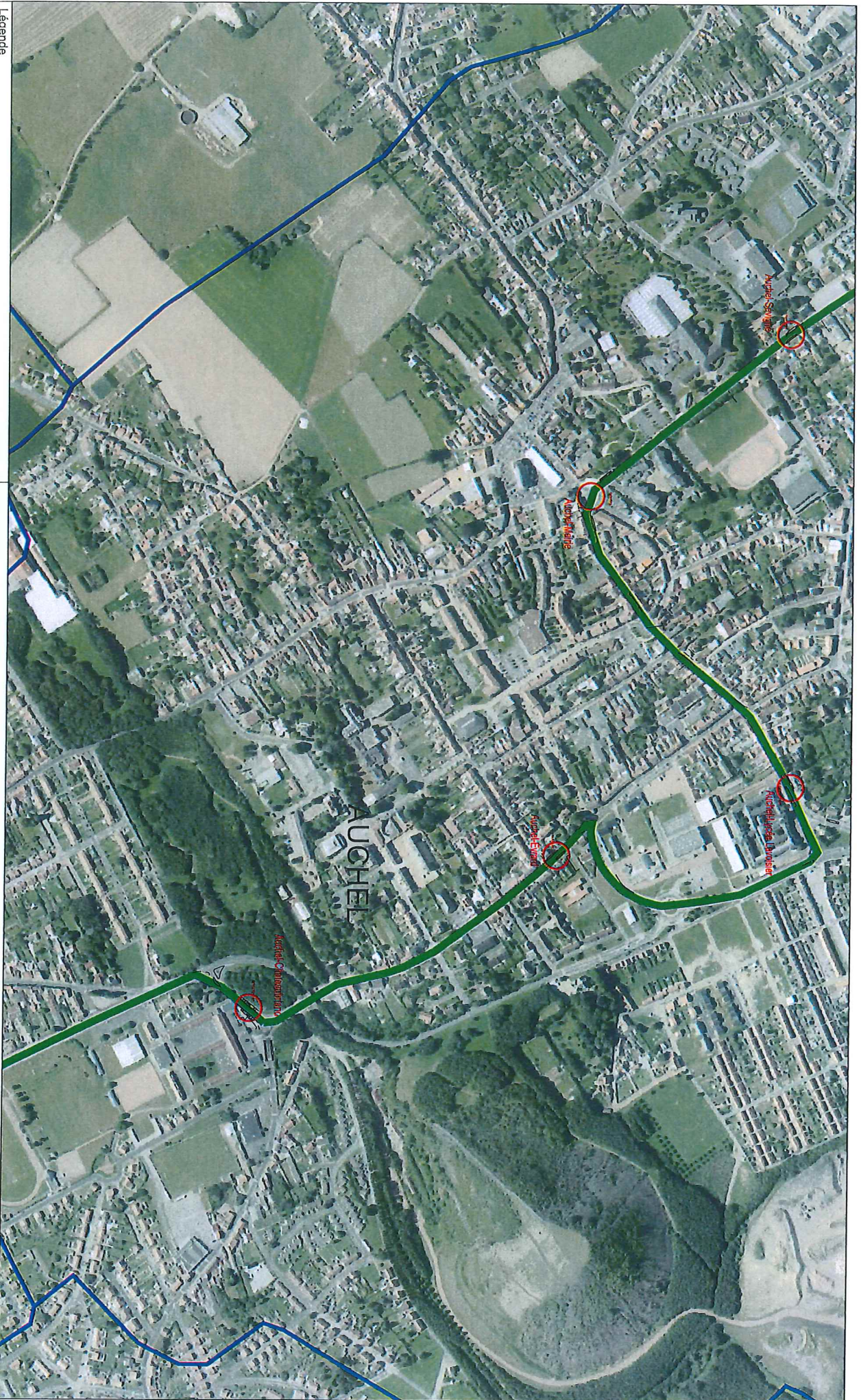


- Légende**
- Voie banalisée
  - Site propre bi-directionnel
  - Site propre uni-directionnel ou voie unique
  - Station envisagée
  - ▭ P+R envisagé
  - Limite communale

**Plan Général des Travaux**  
**Planche 19/21**  
**Bulle 6**  
**COMMUNE DE CALONNE RICOUART**

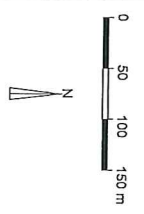






- Légende**
- Voie banalisée
  - Site propre bi-directionnel
  - Site propre uni-directionnel ou voie unique
  - Station envisagée
  - P+R envisagé
  - Limite communale

**Plan Général des Travaux**  
**Planche 20/21**  
**Bulle 6**  
**COMMUNE DE AUCHEL**







P+R AUCHEL

Auchel-Bois de France

Auchel-Barrens

AUCHEL

**Légende**

- Voie banalisée
- Site propre bi-directionnel
- Site propre uni-directionnel ou voie unique
- Station envisagée
- P+R envisagé
- Limite communale

**Plan Général des Travaux**  
**Planche 21/21**  
**Bulle 6**  
**COMMUNE DE AUCHEL**





